
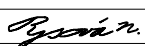


REVIZE 1 - 02/2025

± 0.00 = 201,90 m.n.m. B.p.v.

INVESTOR :		STATUTÁRNÍ MĚSTO BRNO		DOMINIKÁNSKÉ NÁM. 196/1, 602 00 BRNO	
MATEŘSKÁ A ZÁKLADNÍ ŠKOLA ŠÁMALOVA, BRNO – ŽIDENICE					
STUPEŇ :		DOKUMENTACE PRO REALIZACI STAVBY			
GENERÁLNÍ PROJEKTANT :				 atelier Slavičkova 1a, 638 00 Brno IČO: 282 79 999 DIČ: CZ 282 79 999	
PROFESE :		STAVEBNÍ OBJEKT :			
D.1.4.6 SILNOPROUDÉ INSTALACE		SO 01 – MŠ A ZŠ			
VEDOUcí PROJEKTANT :		ING.ARCH. IVO ŠVÁBENSKÝ		PROJEKTANT ČÁSTI PD:	
ZODPOVĚDNÝ PROJEKTANT :		ING. NADĚŽDA RYSOVÁ 		ING.NADĚŽDA RYSOVÁ – projekce elektro	
VYPRACOVAL :		ING. NADĚŽDA RYSOVÁ		Klíny 25, 615 00 Brno	
KONTROLOVAL :		ING.ARCH. MARTIN BORÁK		tel.: +420 731 200 012	
				IČ: 441 45 195	
NÁZEV VÝKRESU :				DATUM :	
SPECIFIKACE ZAŘÍZENÍ SPECIFIKACE SVÍTIDEL				12/2021	
				MĚŘÍTKO :	
				PARÉ :	ČÍSLO VÝKRESU :
				D.1.4.6.24	

MATEŘSKÁ A ZÁKLADNÍ ŠKOLA ŠÁMALOVA, BRNO - ŽIDENICE / REVIZE 1- 02/2025

D.1.4.6 SILNOPROUDÉ INSTALACE

Pol.	Popis položky	m.j.	cena/m.j.	Množství	Celkem	Množství	Celkem	Množství	Celkem	Množství	Celkem	Množství	Celkem
------	---------------	------	-----------	----------	--------	----------	--------	----------	--------	----------	--------	----------	--------

Specifikace rozvaděčů

				R01	R02	R1.1	R1.2	R1.3
1	Jistič 1.pól. 10A, char. B, 10kA	kus		1	1	7	1	
2	Jistič 1.pól. 16A, char. B, 10kA	kus		2	19	4	1	17
3	Jistič 1.pól. 10A, char. C, 10kA	kus		2	4	8	2	1
4	Jistič 1.pól. 16A, char. C, 10kA	kus						1
5	Jistič 1.pól. 20A, char. C, 10kA	kus						
6	Jistič 1.pól. 10A, char. D, 10kA	kus					3	
7	Jistič 3.pól. 20A, char. B, 10kA	kus		1		1	2	1
8	Jistič 3.pól. 25A, char. B, 10kA	kus			2	1		1
9	Jistič 3.pól. 40A, char. B, 10kA	kus						2
10	Jistič 3.pól. 10A, char. C, 10kA	kus						
11	Jistič 3.pól. 16A, char. C, 10kA	kus			1			
12	Jistič 3.pól. 16A, char. D, 10kA	kus					1	
13	Proudový chránič s nadproudovou ochranou 1+Npólový, 10/1N/C/003	kus			2			1
14	Proudový chránič s nadproudovou ochranou 1+Npólový, 16/1N/B/003	kus			1	1		1
15	Proudový chránič 2pólový, 25/2/003	kus						
16	Proudový chránič 4pólový, 25/4/003	kus		1	2	2	2	1
17	Proudový chránič 4pólový, 40/4/003	kus						1
18	Vypínač 3.pól. 25A, hlavní, 12,5kA	kus		1		1	1	
19	Vypínač 3.pól. 32A, hlavní, 12,5kA	kus			1			
20	Vypínač 3.pól. 63A, hlavní, 12,5kA	kus						1
21	Instalační relé 1f, In=20A, 250V AC, 2 zap kontakty, ovl. napětí 230V AC	kus				2		
22	Schodišťový spínač 16A AC, rozsah 0,5-15 min např.TLK	kus				1	1	
23	Přepětíová ochrana SPD typ 2 (např. SLP-275)	kus		4	4	4	4	4
24	Rozvodnice R01, plast, plech dveře, do duté stěny, 48M	kus		1				
25	Rozvodnice R1.2, ocep, do duté stěny, 60M	kus					1	
26	Rozvodnice R1.1, plast, do duté stěny, 72M	kus				1		
27	Rozvodnice R02, plast, do duté stěny, 120M	kus			1			
28	Rozvodnice R1.3, ocep, do zdi, 126M	kus						1

MATEŘSKÁ A ZÁKLADNÍ ŠKOLA ŠÁMALOVA, BRNO - ŽIDENICE / REVIZE 1- 02/2025
D.1.4.6 SILNOPROUDÉ INSTALACE

Pol.	Popis položky	m.j.	cena/m.j.	Množství	Celkem	Množství	Celkem	Množství	Celkem
------	---------------	------	-----------	----------	--------	----------	--------	----------	--------

Specifikace rozvaděčů

R2	R3	RH
----	----	----

1	Jistič 1.pól. 6A, char. B, 10kA	kus						1	
2	Jistič 1.pól. 10A, char. B, 10kA	kus		11		11		6	
3	Jistič 1.pól. 16A, char. B, 10kA	kus		27		33		2	
4	Jistič 1.pól. 10A, char. C, 10kA	kus		11		14			
5	Jistič 1.pól. 16A, char. C, 10kA	kus		1		2		2	
6	Jistič 1.pól. 20A, char. C 10kA	kus		1					
7	Jistič 3.pól. 20A, char. B, 10kA	kus							
8	Jistič 3.pól. 25A, char. B, 10kA	kus		4		4			
9	Jistič 3.pól. 40A, char. B, 10kA	kus							
10	Jistič 3.pól. 10A, char. C, 10kA	kus		1					
11	Jistič 3.pól. 16A, char. C, 10kA	kus				1		1	
12	Jistič 3.pól. 25A, char. B, 25kA	kus						6	
13	Jistič 3.pól. 32A, char. B, 25kA	kus						1	
14	Jistič 3.pól. 63A, char. B, 25kA	kus						3	
15	Jistič 3.pól. 25A, char. C, 25kA	kus						3	
16	Jistič 3.pól. 40A, char. C, 25kA	kus						1	
17	Jistič 3.pól. 125A, char. C, 15kA	kus						1	
18	Výkonový jistič 3.pól. 80A, vypínací schopnost 36kA	kus						2	
19	Výkonový jistič 3.pól. 160A, vypínací schopnost 36kA	kus						1	
20	Vypínací spoušť 230V AC k jističům, vypínači s vyp. schopností 36kA	kus						4	
21	Proudový chránič s nadproudovou ochranou 1+Npólový, 10/1N/C/003	kus		5					
22	Proudový chránič 4pólový, 25/4/003	kus		4		4			
23	Vypínač 3.pól. 25A, hlavní, 12,5kA	kus							
24	Vypínač 3.pól. 63A, hlavní, 12,5kA	kus		1		1			
25	Výkonový vypínač 160A, vypínací schopnost 36kA	kus						1	
26	Instalační relé 1f, In=20A, 250V AC, 2 zap kontakty, ovl. napětí 230V AC	kus		2		3		3	
27	Časové relé, zpožděný návrat, 250V AC, 1 přep kontakt, ovl. napětí 230V AC, rozsah 10 hod (30min - 10hod), nastavení 1 hod								
		kus		3					
28	Skříň UPS 850VA, vstup 230V	kus		1					
29	Měřicí transformátor proudu 200/5 5VA cejchovaný							3	
30	Elektroměr 3f, přímé měření 10/100, necejchovaný, na DIN lištu							2	
31	Kombinovaný svodič SPD typ 1 a typ 2 (např. FLP-B+C MAXI)	kus						3	
32	Rozvodnice R2 nástěnná+podstavec, ocep, do duté stěny, 168M + UPS	kus		1					
33	Rozvodnice R3 nástěnná+podstavec, ocep, do duté stěny, 189M	kus				1			
34	Rozvaděč RH, 2x skříň, ocep, postavení na zem	kus						1	

Rozvaděč R01

Plastová rozvodnice do duté stěny pro 48 modulů
Plechové dveře, barva bílá
Rozměr 359x714x97 (šxvxh)
Rám se 4-mi DIN lištami pro 48TE, krycí deska
Stupeň krytí IP 30/20
Přívod a vývody - vrchem
Napět. soustava 3NPE, 400/230V AC, 50Hz stř. TN-S

Rozvaděč R1.3

Oceloplechová rozvodnice pod omítkuy, 126 modulů
Barva šedá
Rozměr 590x915x180 (šxvxh)
Rám se 6-ti DIN lištami pro 126TE, krycí deska
Stupeň krytí IP30/20
Přívod a vývody - vrchem
Napět. soustava 3NPE, 400/230V AC, 50Hz stř. TN-S

Rozvaděč R2

Oceloplechová rozvodnice nástěnná + podstavec 100mm, 168 modulů
Ve spodní části větrací mřížka
Rozvodnici s podstavcem zapustit do duté stěny
Barva šedá
Rozměr 590x1605x250 (šxvxh)
Rám s 8-mi DIN lištami pro 168TE + 400mm pro UPS, krycí deska
Stupeň krytí IP30/20
Přívod a vývody - vrchem
Napět. soustava 3NPE, 400/230V AC, 50Hz stř. TN-S

Rozvaděč RH

Oceloplechový skříňový rozvaděč - 2 skříňe spojené
Barva šedá
Rozměr 1600x2000x400 (šxvxh)
Rám s přístrojovými lištami pro montáž TE modulů a elektroměrů, kryt přístrojů
Stupeň krytí IP 55/20
Přívod a vývody - vrchem
Napět. soustava 3NPE, 400/230V AC, 50Hz stř. TN-C-S

Rozvaděč R1.1

Oceloplechová rozvodnice + sada pro montáž do duté stěny, 72 modulů
Barva bílá
Rozměr 560x534x120 (šxvxh)
Rám se 3-mi DIN lištami pro 72TE, krycí deska
Stupeň krytí IP31/20
Přívod - spodem
Vývody - vrchem
Napět. soustava 3NPE, 400/230V AC, 50Hz stř. TN-S

Rozvaděč R1.2

Oceloplechová rozvodnice + sada pro montáž do duté stěny, 60 modulů
Barva bílá
Rozměr 384x872x97 (šxvxh)
Rám s 5-ti DIN lištami pro 60TE, krycí deska
Stupeň krytí IP30/20
Přívod - spodem
Vývody - vrchem, spodem
Napět. soustava 3NPE, 400/230V AC, 50Hz stř. TN-S

Rozvaděč R02

Oceloplechová rozvodnice + sada pro montáž do duté stěny, 120 modulů
Barva bílá
Rozměr 604x844x120 (šxvxh)
Rám s 5-ti DIN lištami pro 120TE, krycí deska
Stupeň krytí IP31/20
Přívod a vývody - vrchem
Napět. soustava 3NPE, 400/230V AC, 50Hz stř. TN-S

Rozvaděč R3

Oceloplechová rozvodnice nástěnná + podstavec 100mm, 189 modulů
Rozvodnici s podstavcem zapustit do duté stěny
Barva šedá
Rozměr 590x1380x250 (šxvxh)
Rám s 9-ti DIN lištami pro 189TE + 400mm pro UPS, krycí deska
Stupeň krytí IP30/20
Přívod a vývody - vrchem
Napět. soustava 3NPE, 400/230V AC, 50Hz stř. TN-S

35 **Záložní zdroj s kombinovanou distribucí, 0,2kW**

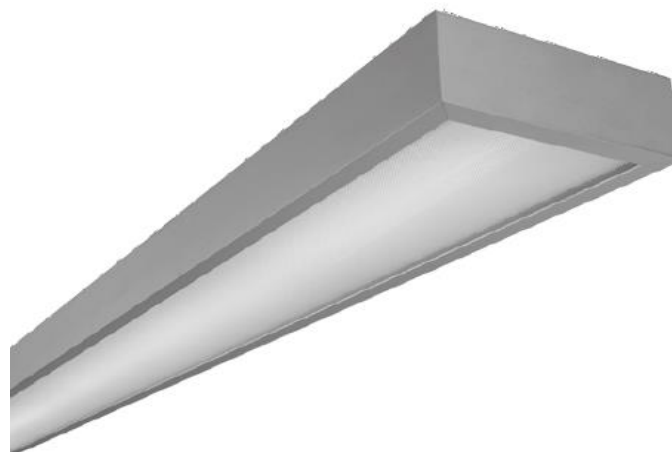
Nástěnná skříň složená z 1x výkonová jednotka + interní bateriový modul
(vývody pro ventilátor, klapku, tlačítka, hlásiče kouře, napájení "TOTAL, CENTRAL STOP")
akumulátory na 10 minut, inteligentní nabíječ akumulátorů,
řídící jednotka, displej s piktogramem

kus

1

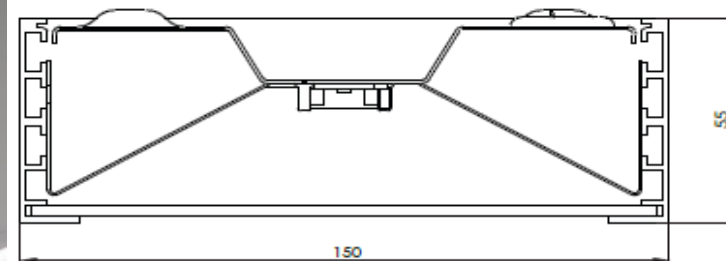
MŠ Šámalova + kniha světidel

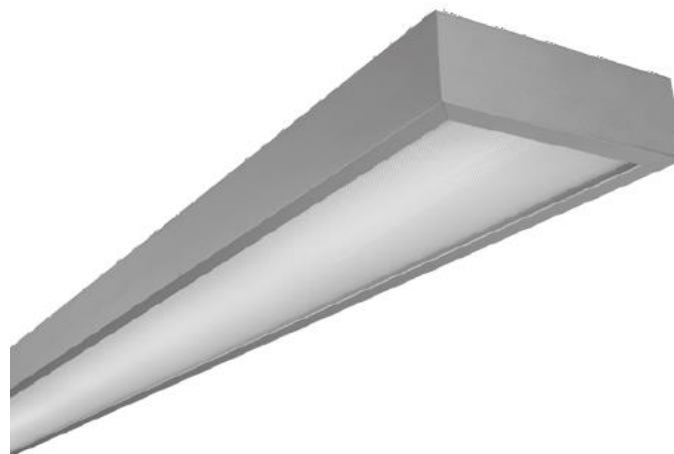
dne 29|11|2021



POPIS

sv. přisazené LED 113W/4K, 230V,
CRI>80, l=3938mm, 15397lm, UGR<19,
difuzor mikroprisma, těleso AL. Slitina

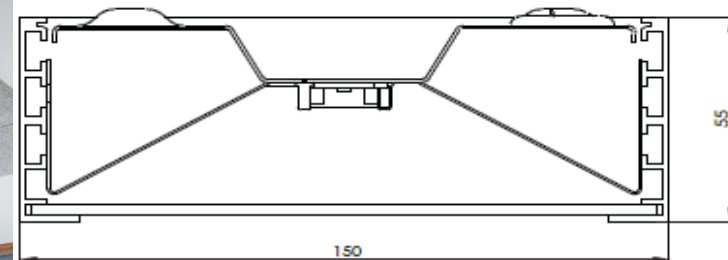




A1

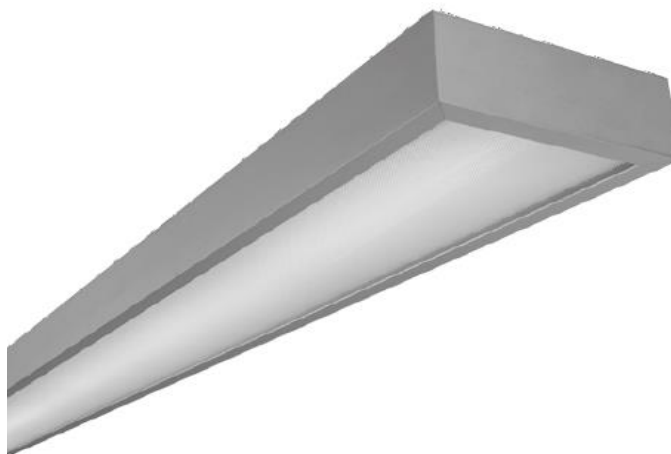
POPIS

sv. přisazené LED 106W/4K, 230V,
CRI>80, l=3663mm, 14212lm, UGR<19,
difuzor mikroprisma, těleso AL. Slitina





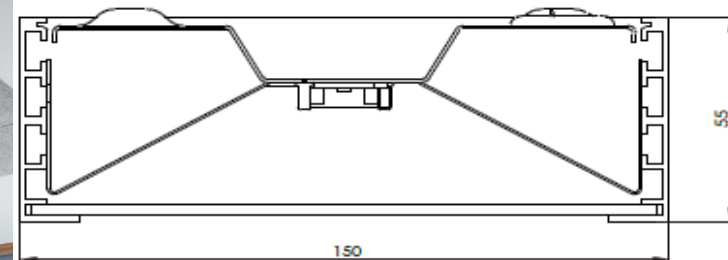
MŠ Šámalova



A2

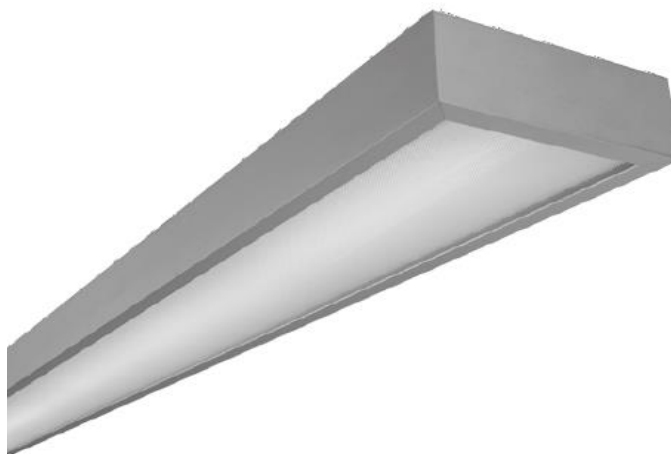
POPIS

sv. přisazené LED 101W/4K, 230V,
CRI>80, l=3531mm, 13818lm, UGR<19,
difuzor mikroprisma, těleso AL. Slitina





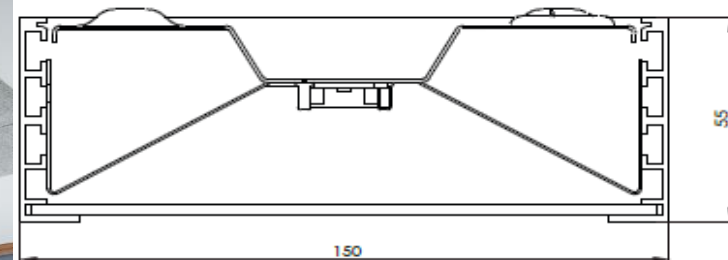
MŠ Šámalova



A3

POPIS

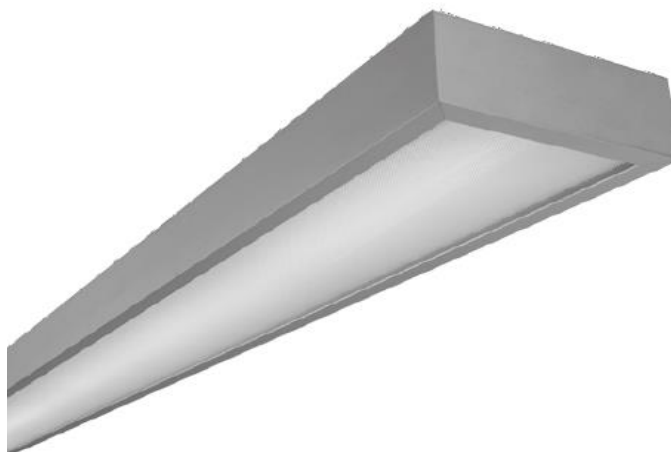
sv. přisazené LED 78W/4K, 230V, CRI>80,
l=2780mm, 10659lm, UGR<19, difuzor
mikroprisma, těleso AL. Slitina





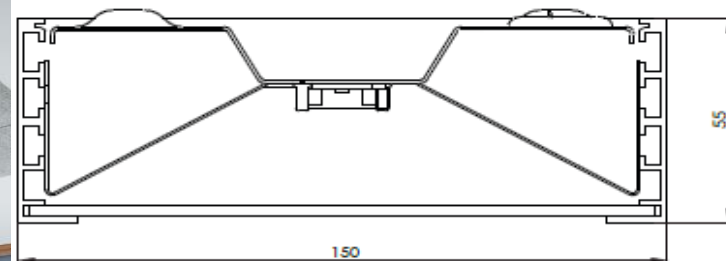
MŠ Šámalova

A4



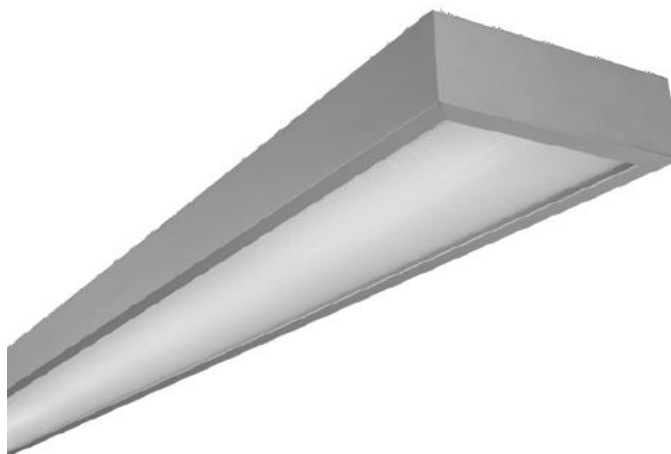
POPIS

sv. přisazené LED 49W/4K, 230V, CRI>80,
l=1731mm, 6711lm, UGR<19, difuzor
mikroprisma, těleso AL. Slitina





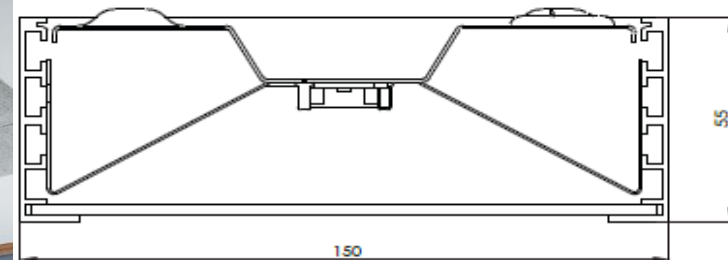
MŠ Šámalova

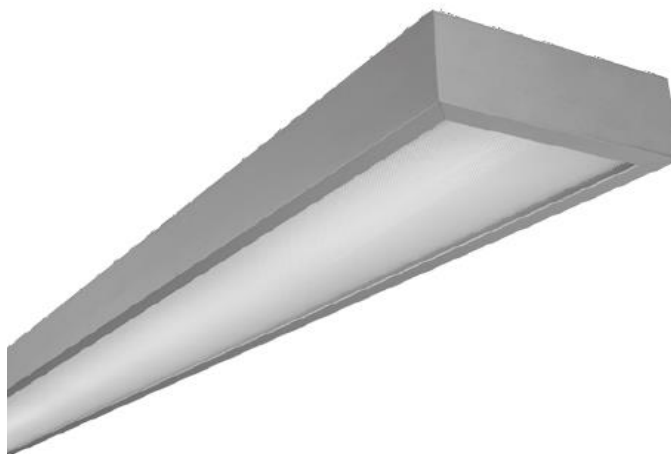


A5

POPIS

sv. přisazené LED 29W/4K, 230V, CRI>80,
l=1085mm, 3948lm, UGR<19, difuzor
mikroprisma, těleso AL. Slitina

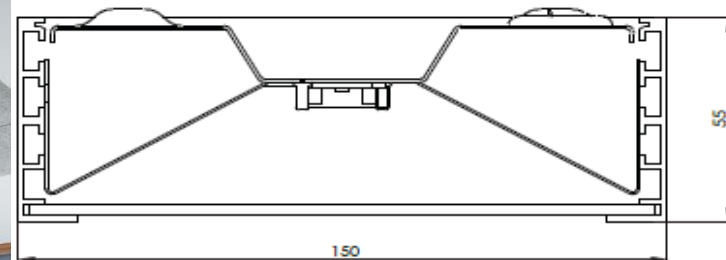




A6

POPIS

sv. přisazené LED 20W/4K, 230V, CRI>80,
l=800mm, 2900lm, UGR<19, difuzor
mikroprisma, těleso AL. Slitina





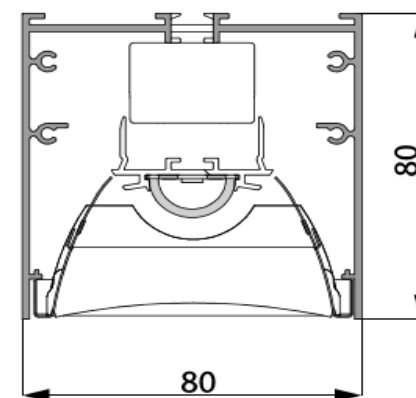
MŠ Šámalova



B

POPIS

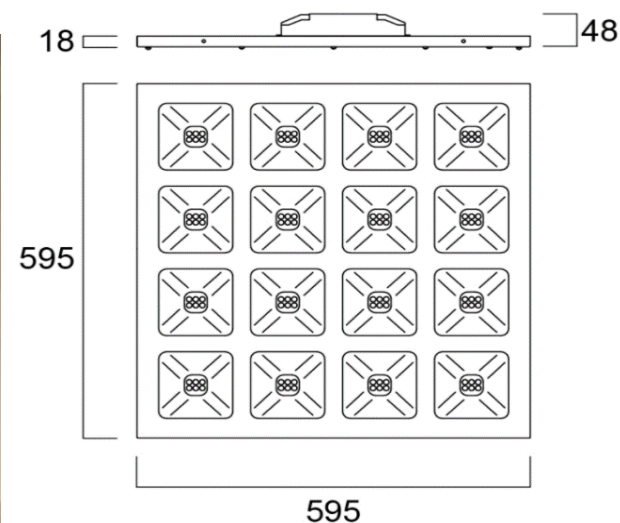
sv. závěsné LED 80W/4K, 230V,
wallwasherová charakteristika, l=2880mm,
různé barevné provedení





POPIS

sv. vestavné do SDK LED 15W-34W/4K,
 UGR<16, CRI 80, 2250-4650lm, úhel
 vyzřování 75°, barva bílá, multiwatový
 předřadník

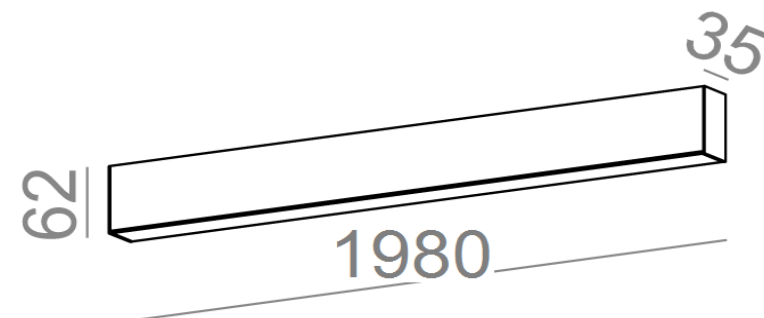




E

POPIS

sv. přisazené LED 33W/4K 230V,
 l=1980mm, 4350lm, opálový difuzor, barva
 černá

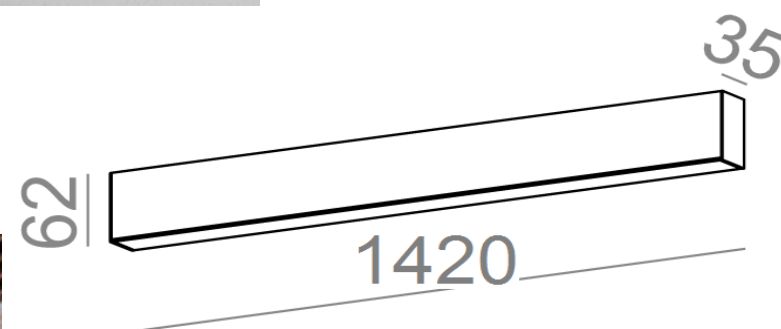


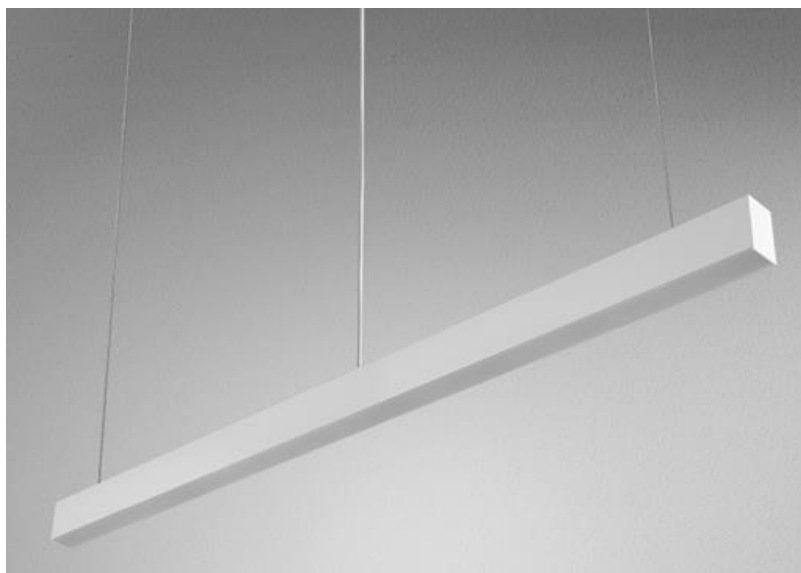


E1

POPIS

sv. přisazené LED 23,5W/4K 230V,
 l=1408mm, 3100lm, opálový difuzor, barva
 černá

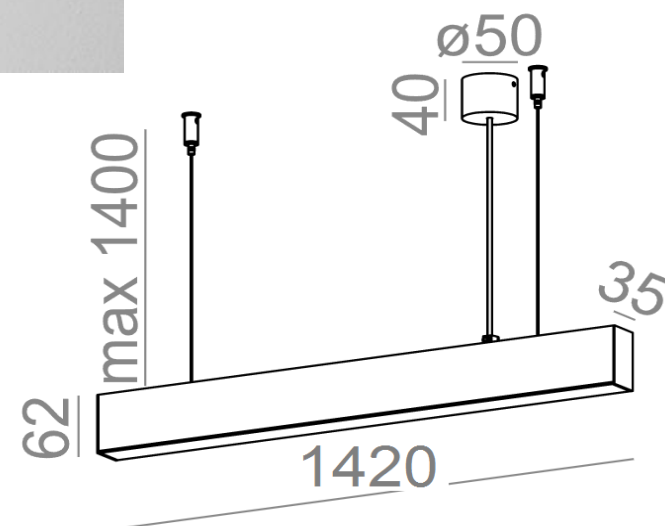




E1z

POPIS

sv. závěsné LED 23,5W/4K 230V,
l=1408mm, 3100lm, opálový difuzor, barva
černá

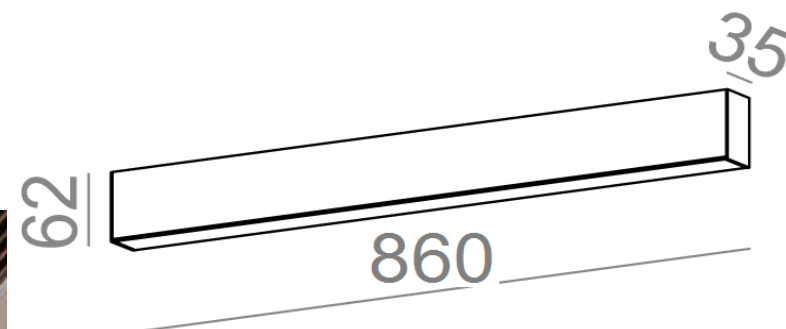




E2

POPIS

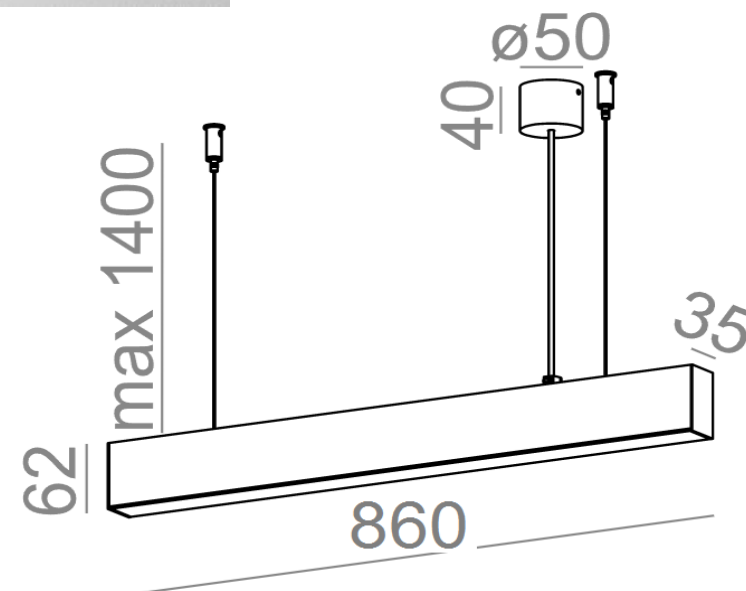
sv. přisazené LED 14,5W/4K 230V,
 l=860mm, 1800lm, opálový difuzor, barva
 černá





E2z

POPIS
sv. závěsné LED 14,5W/4K 230V,
l=860mm, 1800lm, opálový difuzor, barva
černá

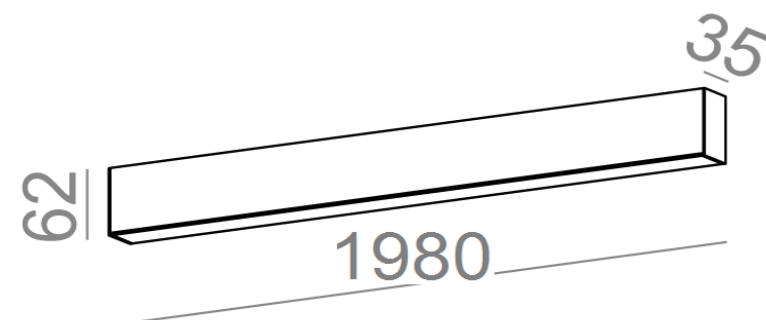




E3

POPIS

sv. přisazené LED 95,5W/4K 230V,
l=1980mm, 11691lm, opálový difuzor,
barva černá





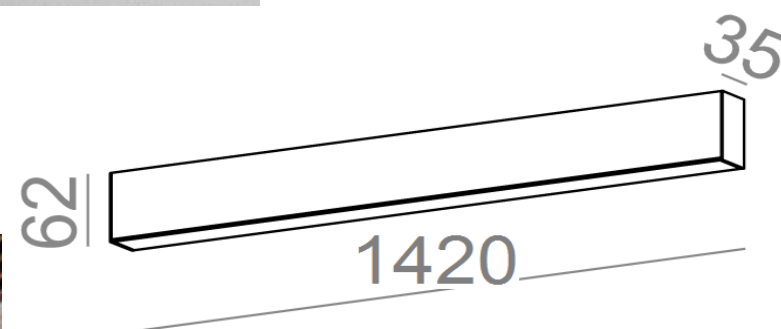
MŠ Šámalova



E4

POPIS

sv. přisazené LED 68W/4K 230V,
l=1408mm, 8920lm, opálový difuzor, barva
černá

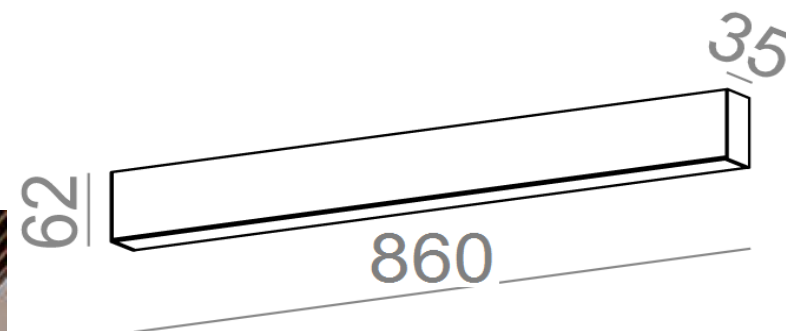




E5

POPIS

sv. přisazené LED 40,5W/4K 230V,
 l=860mm, 4970lm, opálový difuzor, barva
 černá





E6

POPIS

sv. přisazené LED 68W/4K 230V,
l=1408mm, 8920lm, opálový difuzor, barva
černá, stmívatelné DALI, přívod 5Cx1,5mm

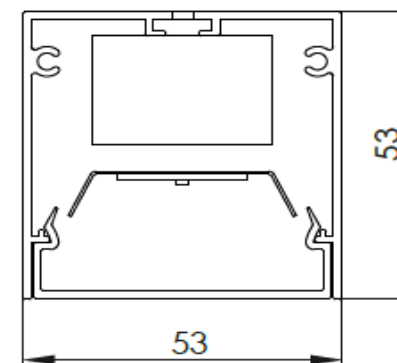


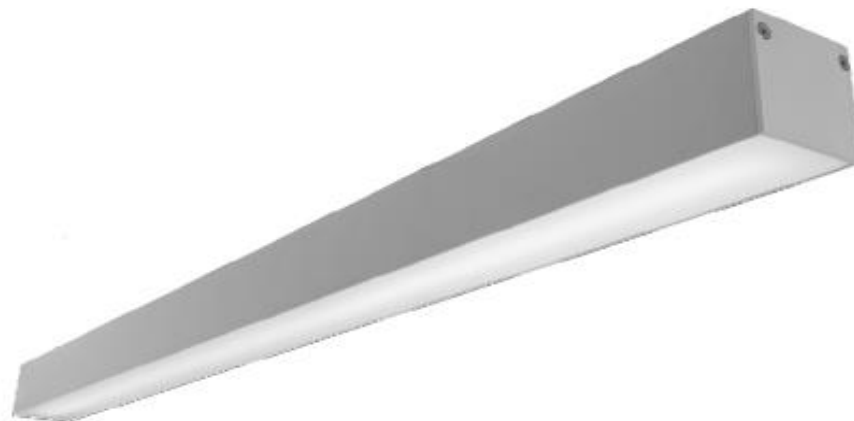


F

POPIS

sv. přisazené LED 39W/4K 230V,
l=1900mm, 3590lm, IP44, opálový difuzor,
různé barevné provedení

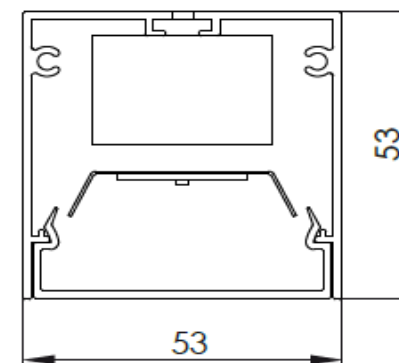




F1

POPIS

sv. přisazené LED 29W/4K 230V,
l=1512mm, 2090lm, IP44, opálový difuzor,
různé barevné provedení





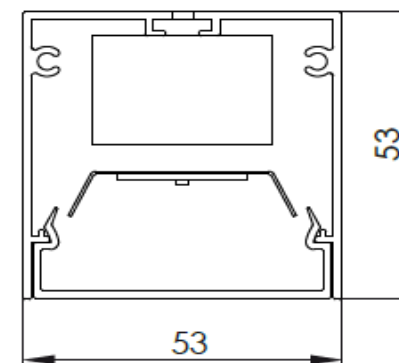
MŠ Šámalova



F2

POPIS

sv. přisazené LED 18W/4K 230V,
l=942mm, 1160lm, IP44, opálový difuzor,
různé barevné provedení





G

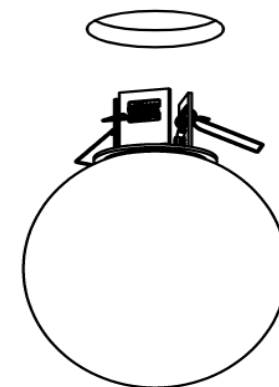
POPIS

sv. vestavné LED 11W/4K, 230V, CRI>90, 1250lm, IP44, opálové rúčně foukané sklo, různé barevné provedení



187

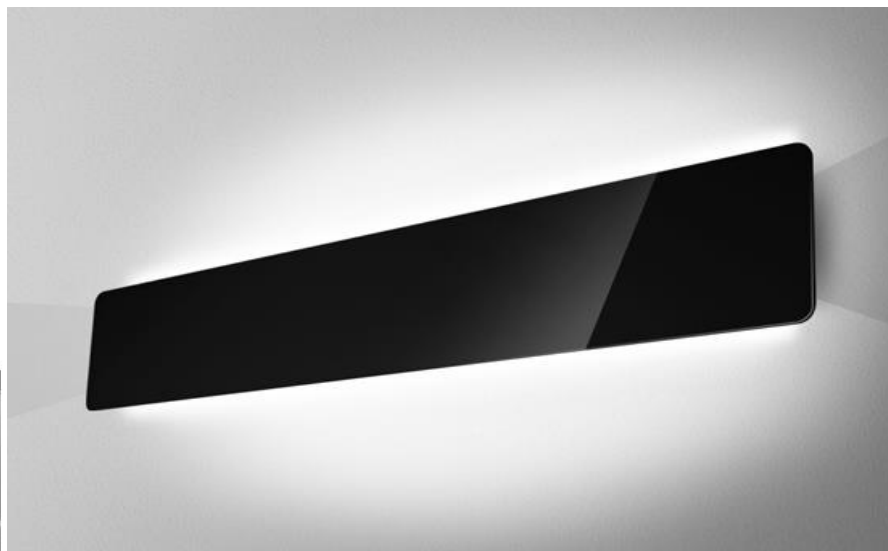
147



ø150



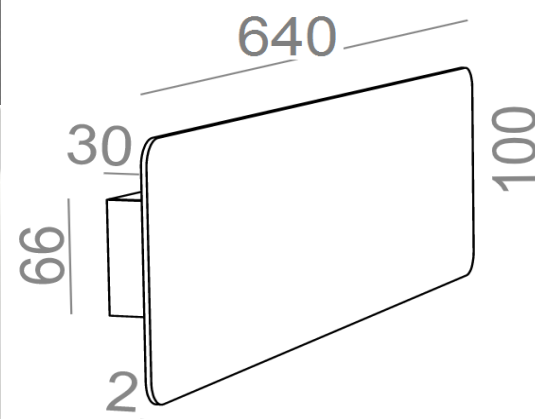
MŠ Šámalova



H

POPIS

sv. nástěnné LED 38,5W/4K, 230V,
5190lm, svícení DIR/INDIR, různé barevné
provedení



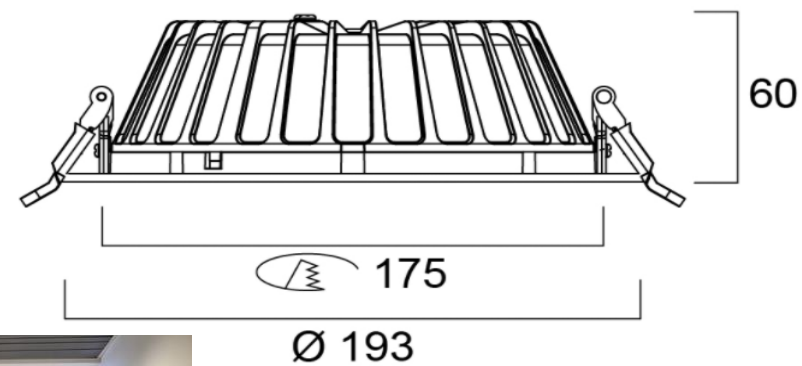


MŠ Šámalova



POPIS

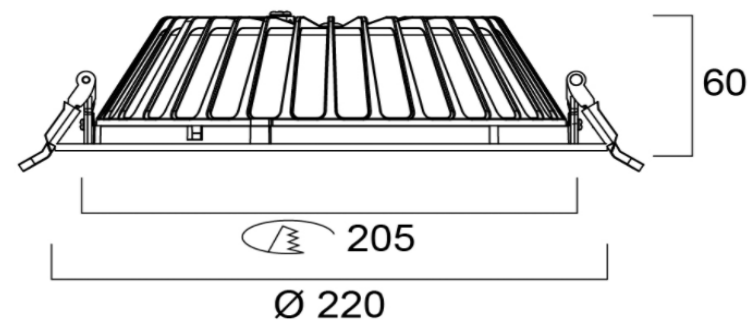
sv. vestavné LED 13W/4K d=193mm
230V, UGR<19, 1600lm, IP44, barva bílá





POPIS

sv. vestavné LED 20W/4K d=220mm
230V, UGR<19, 2400lm, IP44, barva bílá

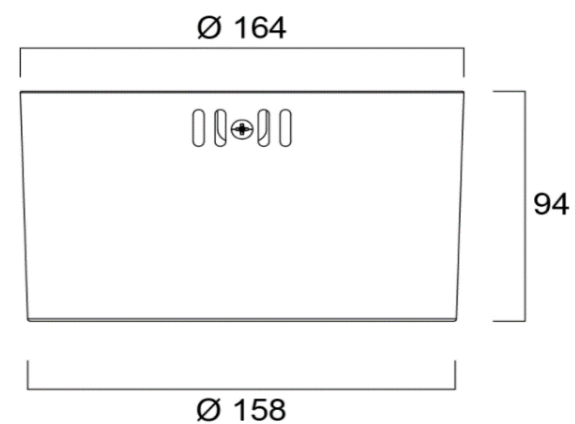




12

POPIS

sv. přisazené LED 9W/4K, d=164mm,
230V, UGR<19, 1075lm, barva bílá

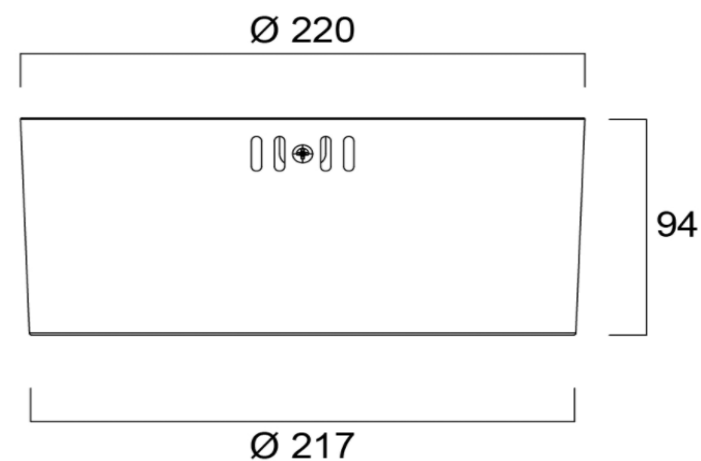




13

POPIS

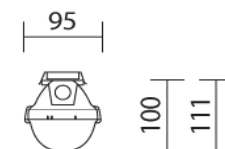
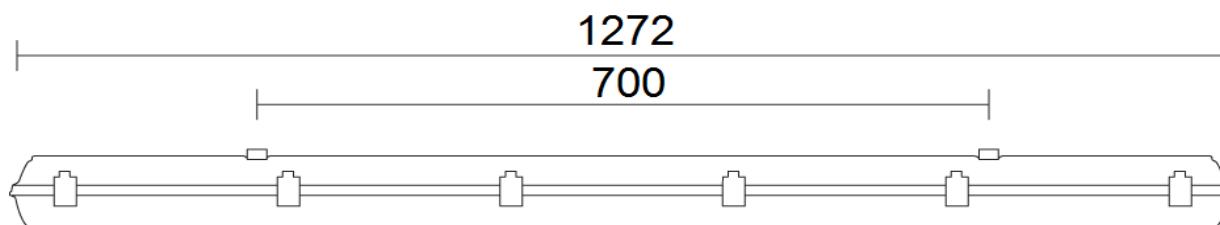
sv. přisazené LED 20W/4K, d=220mm, 230V, UGR<19, 2400lm, barva bílá





POPIS

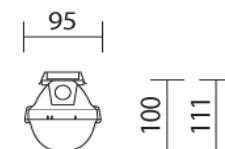
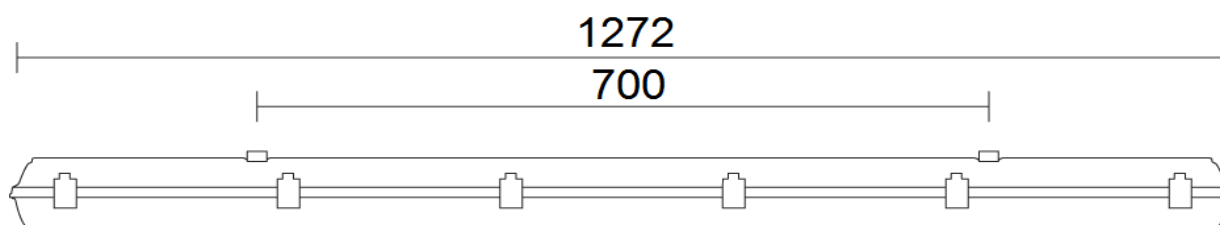
sv. přisazené LED 43W/4K, IP66, 230V,
l=1272mm





POPIS

sv. závěsné LED 43W/4K, IP66, 230V,
l=1272mm

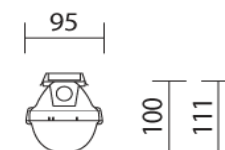
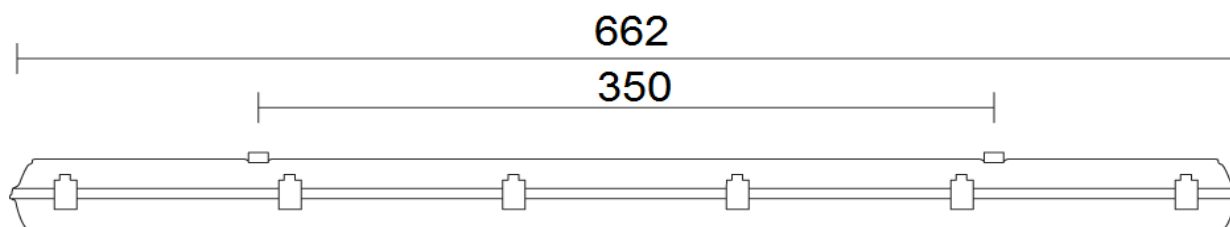


J1



POPIS

sv. přisazené LED 15W/4K, IP66, 230V,
l=662mm





MŠ Šámalova



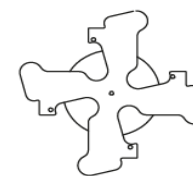
K

POPIS

sv. vestavné LED 13W/3K 35°, IP44,
montáž do betonu, krytka proti oslnění,
barva černá, proudový napáječe externě



230



230



124

120

180



95

18

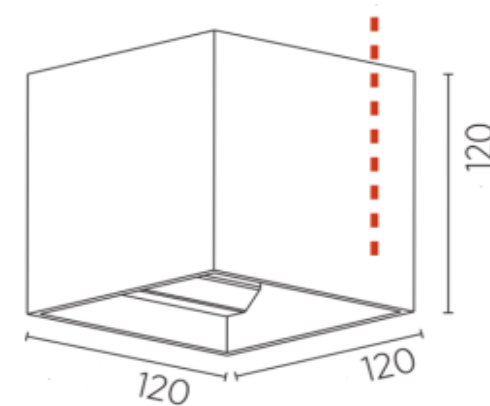
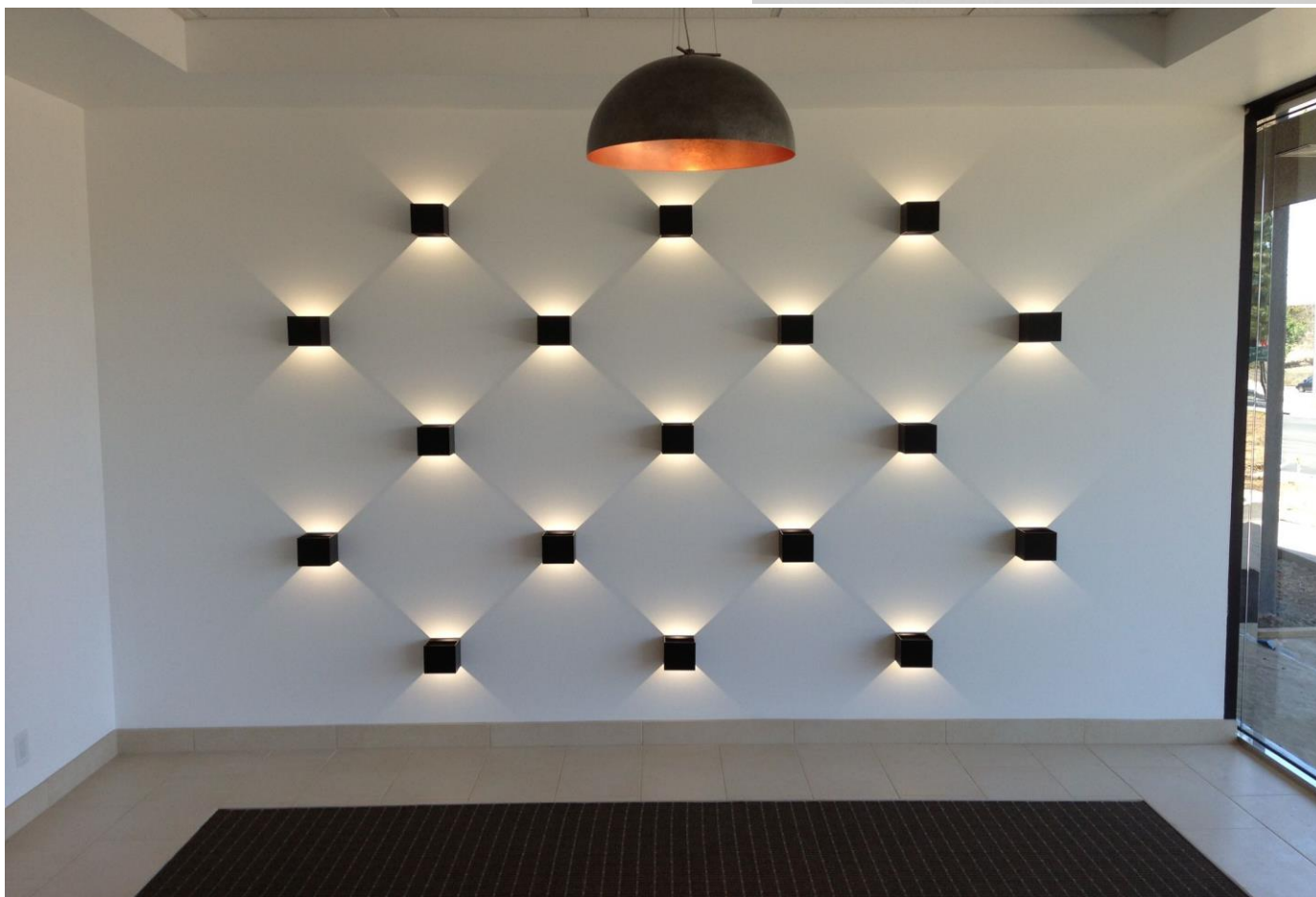
28





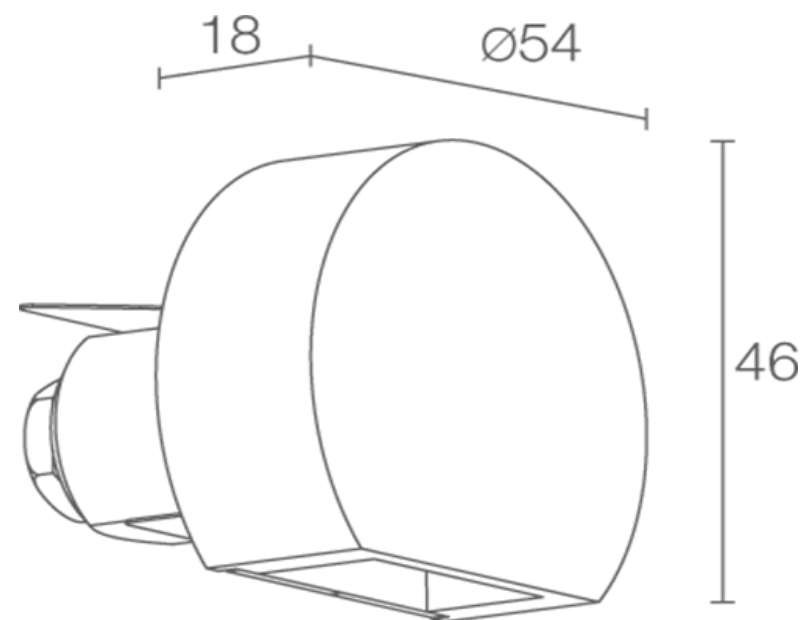
POPIS

sv. nástěnné LED 6,7W/4K 230V, svícení
DIR/INDIR, různé barevné provedení



POPIS

sv. vestavné nástěnné LED 2W/3K, 24V,
trafo externě, barva černá

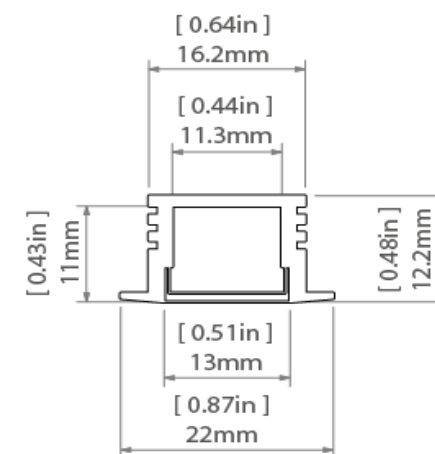


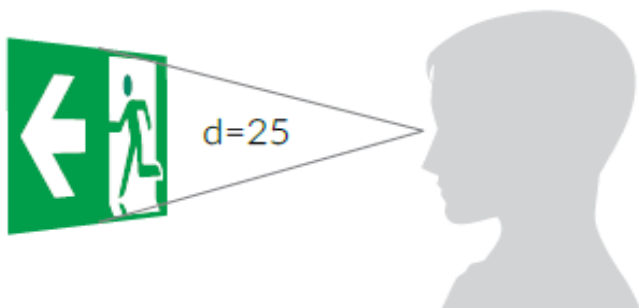


LED

POPIS

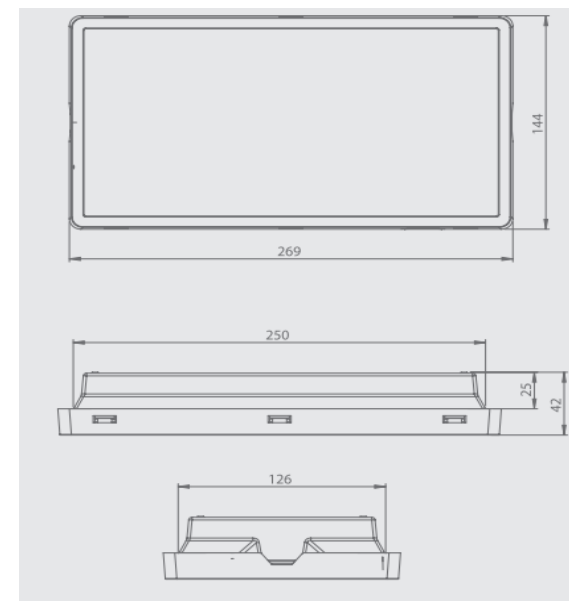
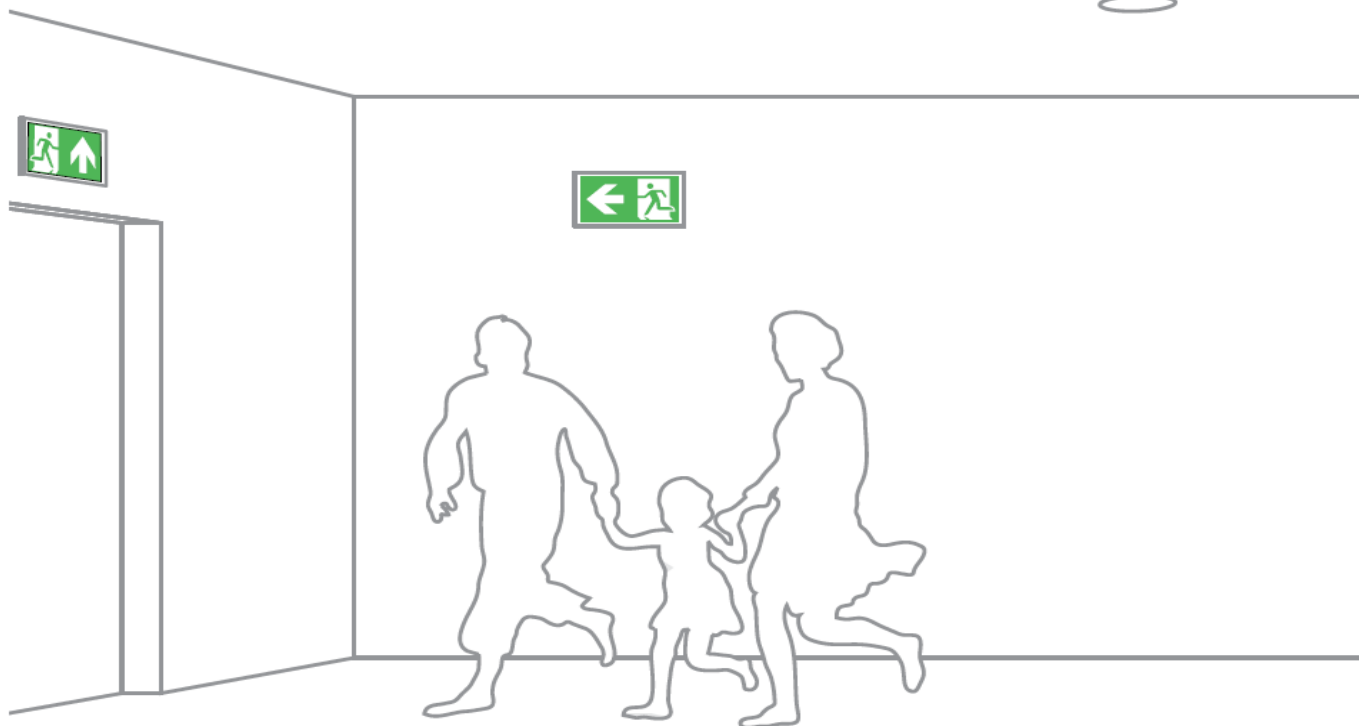
LED pás 15W/m 3K 24V ve vestavné al profilu 22x12mm, trafo externě





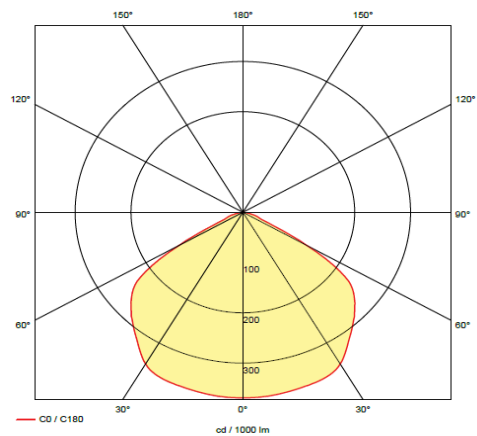
POPIS

sv. nástěnné nouzové LED 3,5W, 1h,
manual test, vč. piktogramu





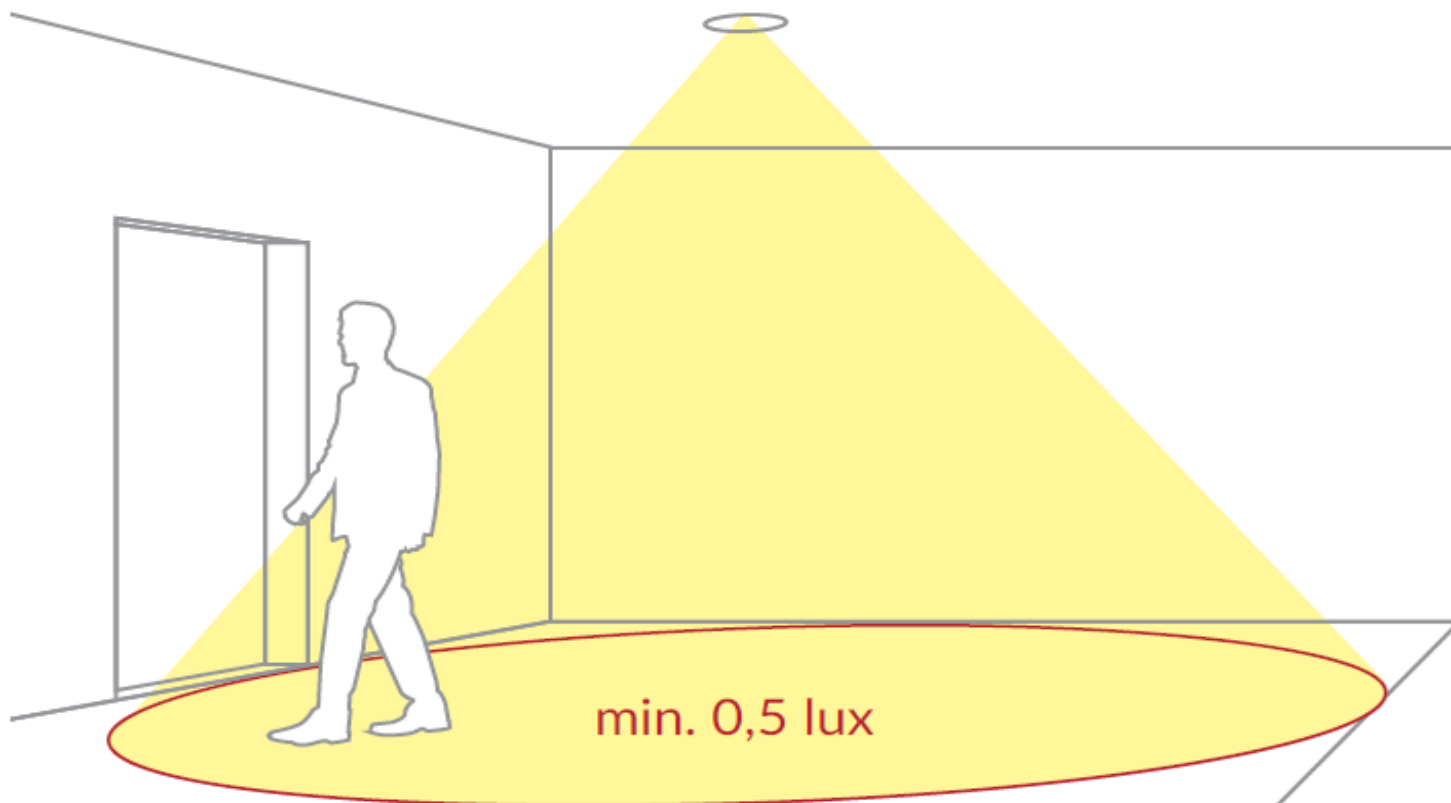
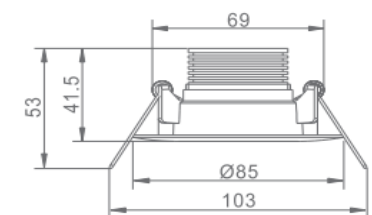
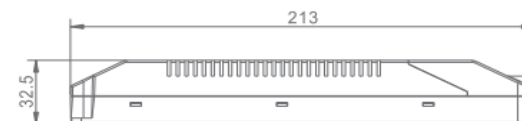
MŠ Šámalova



N1

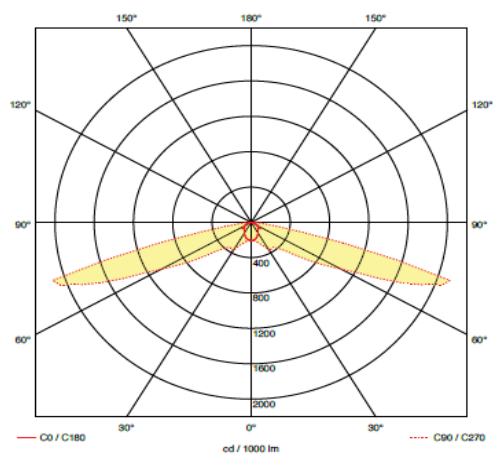
POPIS

sv. vestavné protipanické LED 3W, 3h,
manual test, open space





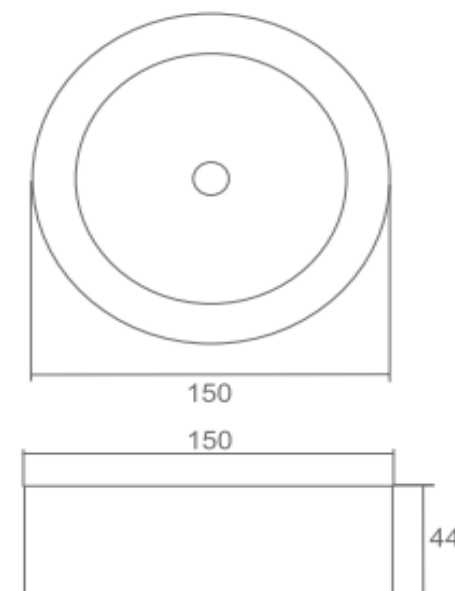
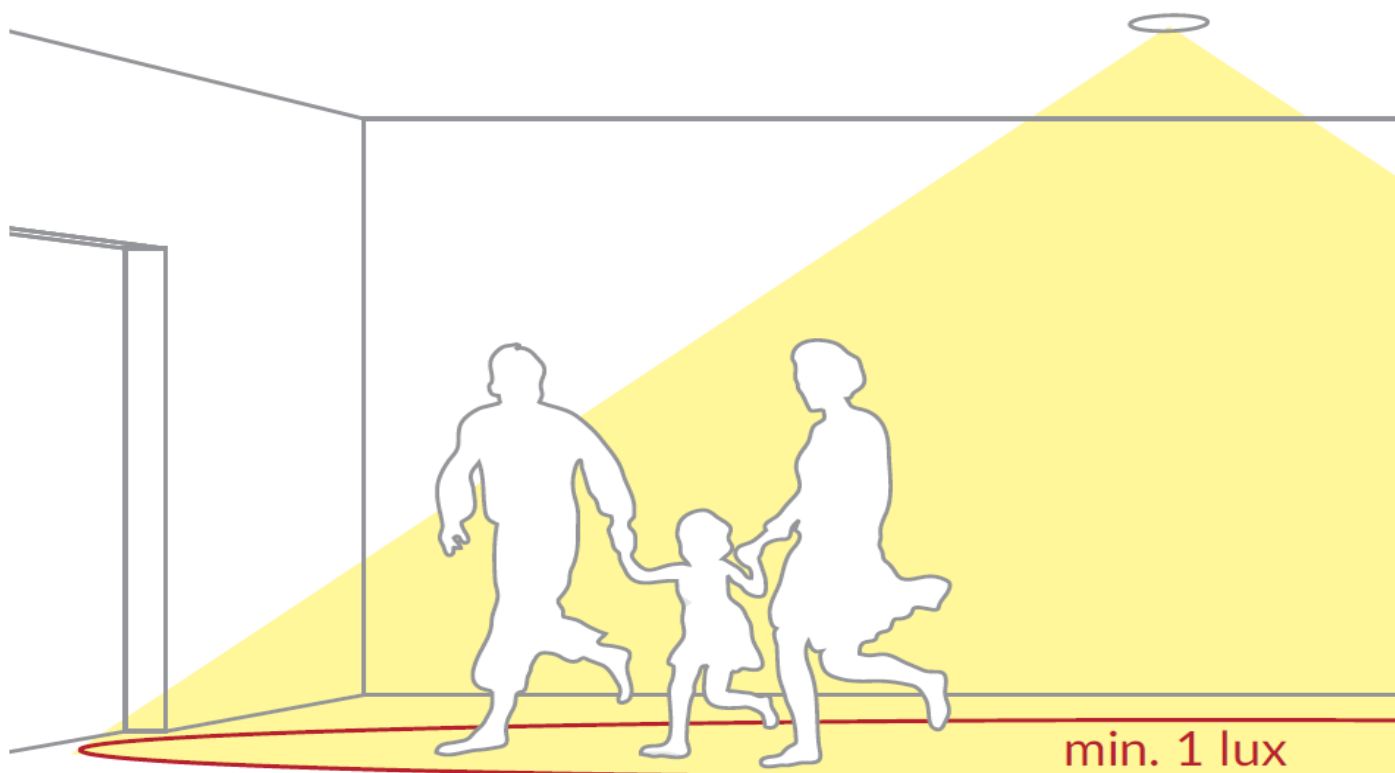
MŠ Šámalova



N3

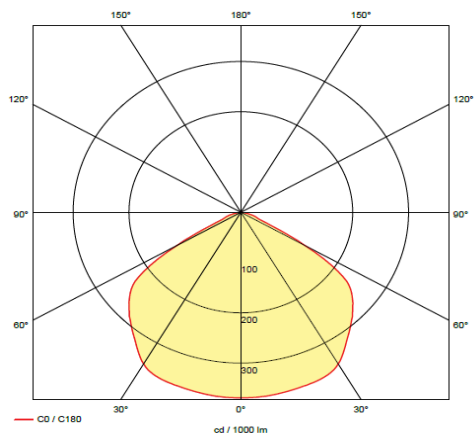
POPIS

sv. přisazené protipanické LED 3W, 3h,
manual test, koridor





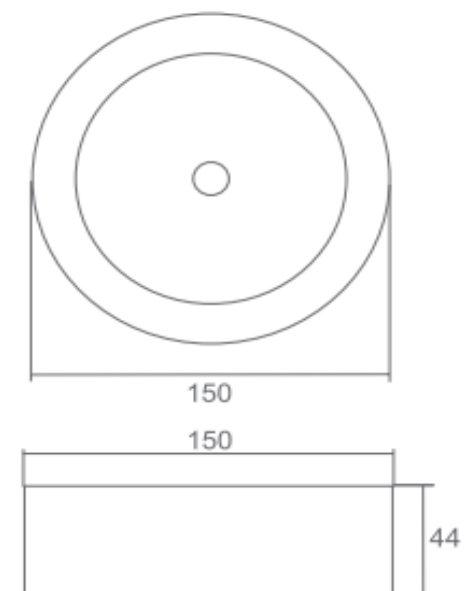
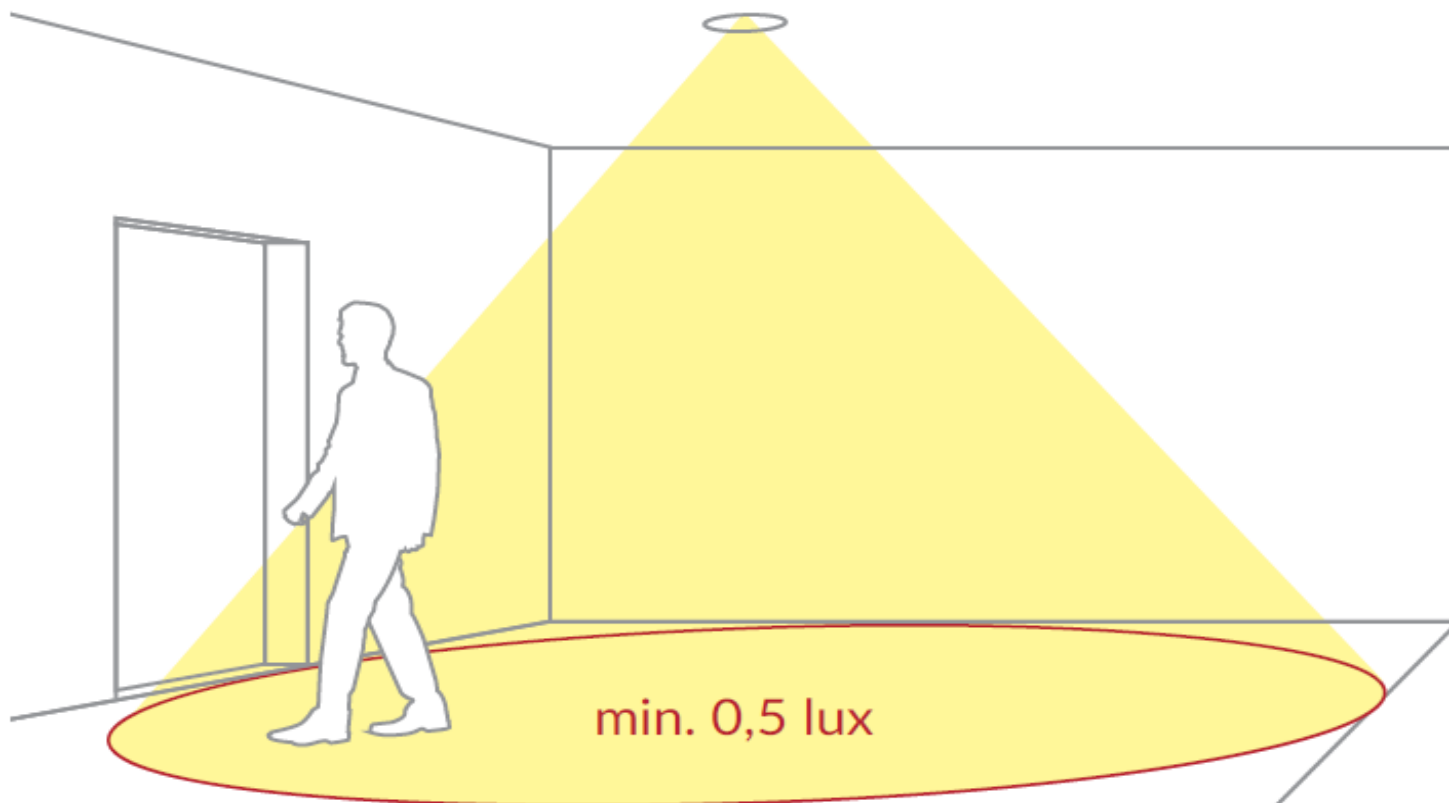
MŠ Šámalova



N4

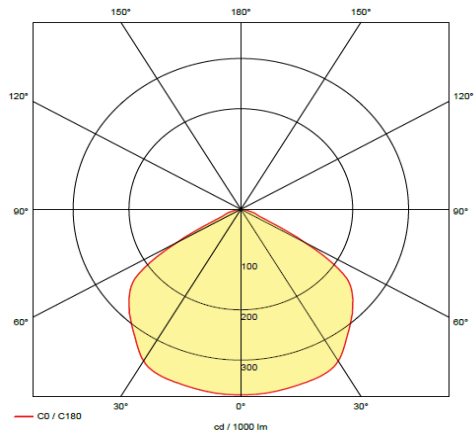
POPIS

sv. přisazené protipanické LED 3W, 3h,
manual test, open space





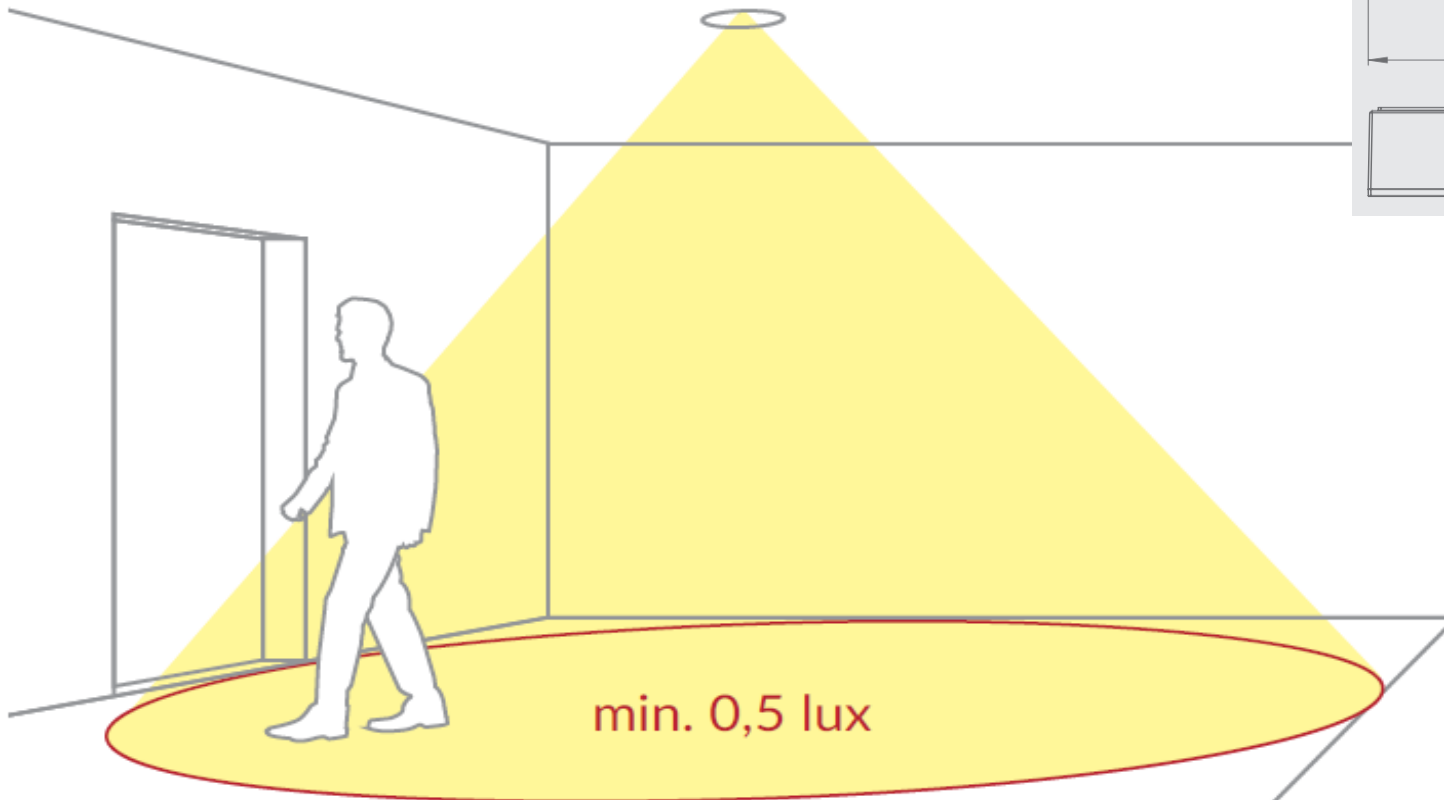
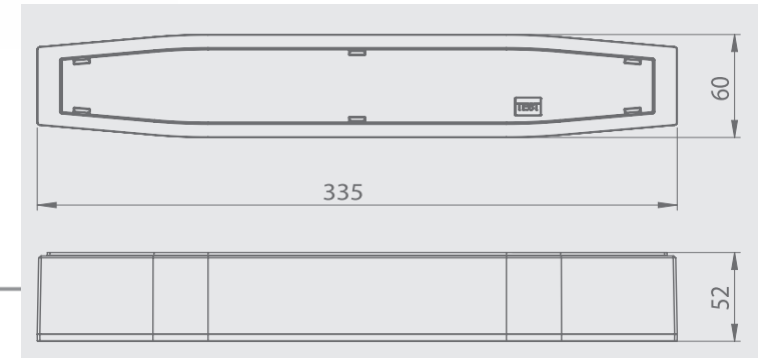
MŠ Šámalova



N5

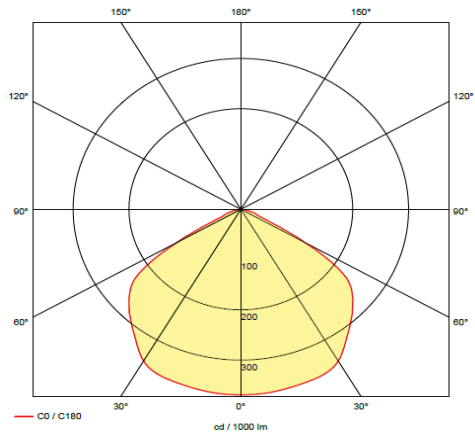
POPIS

sv. přisazené protipanické LED 3W, 3h,
manual test, open space, barva černá





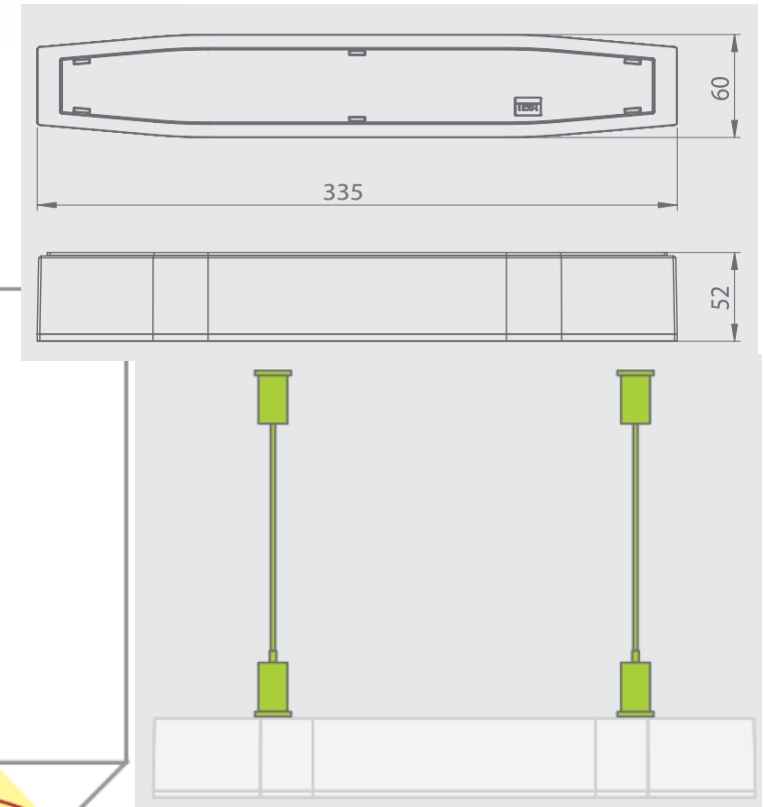
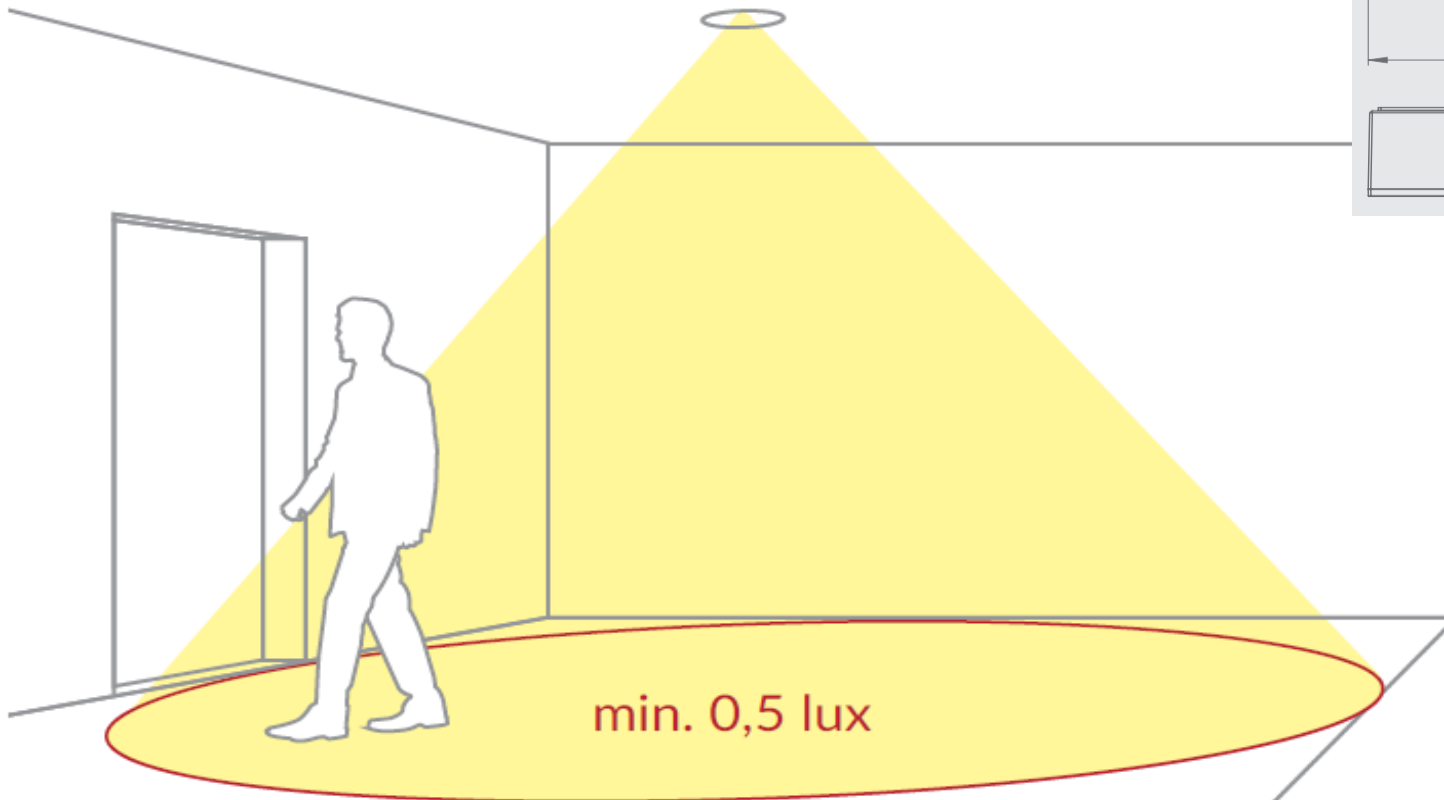
MŠ Šámalova



N5z

POPIS

sv. závěsné protipanické LED 3W, 3h,
manual test, open space, barva černá



MATEŘSKÁ A ZÁKLADNÍ ŠKOLA ŠÁMALOVA, BRNO - ŽIDENICE
D.1.4.6 SILNOPROUDÉ INSTALACE

Pozice	NÁZEV ZBOŽÍ	Množství	cena/m.j.	Celkem
A	sv. přisazené LED 113W/4K, 230V, CRI>80, l=3938mm, 15397lm, UGR<19, difuzor mikroprisma, těleso AL. Slitina	6		0,00
A1	sv. přisazené LED 106W/4K, 230V, CRI>80, l=3663mm, 14212lm, UGR<19, difuzor mikroprisma, těleso AL. Slitina	5		0,00
A2	sv. přisazené LED 101W/4K, 230V, CRI>80, l=3531mm, 13818lm, UGR<19, difuzor mikroprisma, těleso AL. Slitina	4		0,00
A3	sv. přisazené LED 78W/4K, 230V, CRI>80, l=2780mm, 10659lm, UGR<19, difuzor mikroprisma, těleso AL. Slitina	15		0,00
A4	sv. přisazené LED 49W/4K, 230V, CRI>80, l=1731mm, 6711lm, UGR<19, difuzor mikroprisma, těleso AL. Slitina	2		0,00
A5	sv. přisazené LED 29W/4K, 230V, CRI>80, l=1085mm, 3948lm, UGR<19, difuzor mikroprisma, těleso AL. Slitina	11		0,00
A6	sv. přisazené LED 20W/4K, 230V, CRI>80, l=800mm, 2900lm, UGR<19, difuzor mikroprisma, těleso AL. Slitina	4		0,00
B	sv. závěsné LED 80W/4K, 230V, wallwasherová charakteristika, l=2880mm, různé barevné provedení	3		0,00
C	sv. vestavné do SDK LED 15W-34W/4K, UGR<16, CRI 80, 2250-4650lm, úhel vyzřování 75°, barva bílá, multiwatový předřadník	31		0,00
C.p	příslušenství	31		0,00
E	sv. přisazené LED 33W/4K 230V, l=1980mm, 4350lm, opálový difuzor, barva černá	18		0,00
E1	sv. přisazené LED 23,5W/4K 230V, l=1420mm, 3100lm, opálový difuzor, barva černá	27		0,00
E1z	sv. závěsné LED 23,5W/4K 230V, l=1420mm, 3100lm, opálový difuzor, barva černá	3		0,00
E2	sv. přisazené LED 14,5W/4K 230V, l=860mm, 1800lm, opálový difuzor, barva černá	28		0,00
E2z	sv. závěsné LED 14,5W/4K 230V, l=860mm, 1800lm, opálový difuzor, barva černá	6		0,00
E3	sv. přisazené LED 95,5W/4K 230V, l=1980mm, 11691lm, opálový difuzor, barva černá	22		0,00
E4	sv. přisazené LED 68W/4K 230V, l=1420mm, 8920lm, opálový difuzor, barva černá	22		0,00
E5	sv. přisazené LED 40,5W/4K 230V, l=860mm, 4970lm, opálový difuzor, barva černá	17		0,00
E6	sv. přisazené LED 68W/4K 230V, l=1420mm, 8920lm, opálový difuzor, barva černá, stmívatelné DALI, přívod 5Cx1,5mm	11		0,00
F	sv. přisazené LED 39W/4K 230V, l=1900mm, 3590lm, IP44, opálový difuzor, různé barevné provedení	14		0,00
F1	sv. přisazené LED 29W/4K 230V, l=1512mm, 2090lm, IP44, opálový difuzor, různé barevné provedení	13		0,00
F2	sv. přisazené LED 18W/4K 230V, l=942mm, 1160lm, IP44, opálový difuzor, různé barevné provedení	12		0,00
G	sv. vestavné LED 11W/4K, 230V, CRI>90, 1250lm, IP44, opálové ručně foukané sklo	36		0,00

MATEŘSKÁ A ZÁKLADNÍ ŠKOLA ŠÁMALOVA, BRNO - ŽIDENICE
D.1.4.6 SILNOPROUDÉ INSTALACE

Pozice	NÁZEV ZBOŽÍ	Množství	cena/m.j.	Celkem
H	sv. nástěnné LED 38,5W/4K, 230V, 5190lm, svícení DIR/INDIR, různé barevné provedení	30		0,00
I	sv. vestavné LED 13W/4K d=193mm, 230V, UGR<19, 1600lm, IP44, barva bílá	39		0,00
I1	sv. vestavné LED 20W/4K d=220mm, 230V, UGR<19, 2400lm, IP44, barva bílá	9		0,00
I2	sv. přisazené LED 9W/4K, d=164mm, 230V, UGR<19, 1075lm, barva bílá	7		0,00
I3	sv. přisazené LED 20W/4K, d=220mm, 230V, UGR<19, 2400lm, barva bílá	24		0,00
J	sv. přisazené LED 43W/4K, 230V, IP66, l=1272mm	50		0,00
Jz	sv. závěsné LED 43W/4K, 230V, IP66, l=1272mm	3		0,00
Jzz	příslušenství	6		0,00
J1	sv. přisazené LED 15W/4K, 230V, IP66, l=662mm	1		0,00
K	sv. vestavné LED 13W/3K 35°, IP44, montáž do betonu, krytka proti oslnění, barva černá, proudový napaječe externě	16		0,00
K.p	přídavné chlazení	16		0,00
K.p	konus	16		0,00
K.p	box	16		0,00
K.p	proudový napaječ DALI	3		0,00
L	sv. nástěnné LED 6,7W/4K 230V, svícení DIR/INDIR, různé barevné provedení	58		0,00
L1	sv. vestavné nástěnné LED 2W/3K, 24V, trafo externě, barva černá	12		0,00
L1.p	příslušenství	12		0,00
L1.pz	Trafo	3		0,00
N	sv. nástěnné nouzové LED 3,5W, 1h, manual test, vč piktogramu	42		0,00
N1	sv. vestavné protipanické LED 3W, 3h, manual test, open space	20		0,00
N3	sv. přisazené protipanické LED 3W, 3h, manual test, koridor	18		0,00
N4	sv. přisazené protipanické LED 3W, 3h, manual test, open space	5		0,00
N5	sv. přisazené protipanické LED 3W, 3h, autotest, open space, barva černá	33		0,00
N5z	sv. přisazené protipanické LED 3W, 3h, autotest, open space, barva černá	3		0,00
N5zz	sada pro zavěšení	3		0,00
LED	LED sestava 2x3m LED pás 15W/m + al profil s difuzorem	1		0,00
LED.p	trafo 24V k LED	2		0,00